



dne **15. 4. 2024** od **7:30** do **15:00** hodin

Plánovaná odstávka zahrnuje tyto lokality:

Bohuslávky (okres Přerov)

č. p. 2, 4, 5, 6, 8-16, 18-44, 46-60, 62, 64-109, 111-120, 125, 126, 127

kat. území **Bohuslávky** (kód **606596**): **parcelní č.** 33/1, 71/2, 84, 118/2, 657/1, 659, 674/1, 675/1, 679/7, 720/2, 782/3, 803/3, 1066, 1142/1

Dolní Újezd (okres Přerov)

č. p. 1-48, 50, 51, 53-57, 59, 60, 63-69, 71-113, 115-124, 130-159, 161-167, 169, 170, 172, 173, 175, 177-188, 190, 192, 194, 197

č. ev. 8, 9, 10

kat. území **Dolní Újezd u Lipníka nad Bečvou** (kód **630322**): **parcelní č.** 1, 80/2, 200/7, 229, 251, 311, 671/1, 680/1, 681/1, 681/3, 681/4, 681/5, 681/6, 681/7, 690/1, 692, 700/1, 700/2, 700/3, 700/4, 700/5, 700/6, 700/7, 700/8, 700/9, 710, 830/2, 832/1, 1410, 1415/15, 2105/1, 2233, 2234/2, 2290/5, 2405

Lipník nad Bečvou (okres Přerov)

část obce **Lipník nad Bečvou I-Město**

č. ev. 42, 44, 185, 190, 191, 192, 607, 671, 678, 704, 757, 763, 768, 840, 869, 870, 875, 896, 898, 899, 901, 911, 914, 927, 929, 934, 943, 945, 1054

Ořechy: č. p. 1665, 1673, 1681, 1683, 1689, 1695, 1698, 1715; č. ev. 7-11, 13, 15, 16, 18, 19, 20, 22, 23, 26, 28, 29, 30, 31, 34-38, 48, 49, 51, 52, 53, 55-60, 62-68, 76, 77, 82, 84, 87, 91, 94, 95, 178, 600, 693, 699, 770, 796, 799, 812, 816, 830, 831, 845, 858, 877, 878, 883, 913, 922, 928, 935, 936, 939, 942

část obce **Lipník nad Bečvou VI-Loučka**

č. p. 1-14, 17, 18, 20-48, 50, 51, 52, 53, 55, 57, 59-69, 72-82, 84, 85, 86, 87, 89, 91-95, 98-150, 152-164, 166-183, 185-189, 191, 194, 195, 196, 197, 199, 200, 202-206

č. ev. 17, 20, 21, 755, 769, 824, 828

část obce **Lipník nad Bečvou VII-Trnávka**

č. p. 1-10, 12-16, 18, 19, 22-35, 37-41, 43, 44

UPOZORNĚNÍ

Dotčené zařízení distribuční soustavy je nutné i v době odstávky považovat za zařízení pod napětím, a proto vás žádáme o dodržení všech zásad bezpečnosti a provedení opatření potřebných k zamezení případných škod na zdraví a majetku. | Provozovatelé výroben elektřiny jsou povinni zajistit přerušeni dodávky elektřiny z výroby do vypnutého úseku distribuční soustavy.

NEJDE VÁM ELEKTŘINA...

TIP: Registrujte se zdarma na www.cezdistribuce.cz/sluzba a informace o odstávkách elektřiny budete dostávat e-mailem nebo SMS. U poruch zasíláme SMS s předpokládanou dobou obnovení dodávek. | Aktuální stav dodávek elektřiny na konkrétní adrese zjistíte snadno, rychle a bez registrace na portále **Bez Šťávy** (www.bezstavy.cz).

kat. území **Trnávka u Lipníka nad Bečvou** (kód **768316**): **parcelní č.** 27/2, 30, 259, 612/1, 613/1, 693/3, 1069

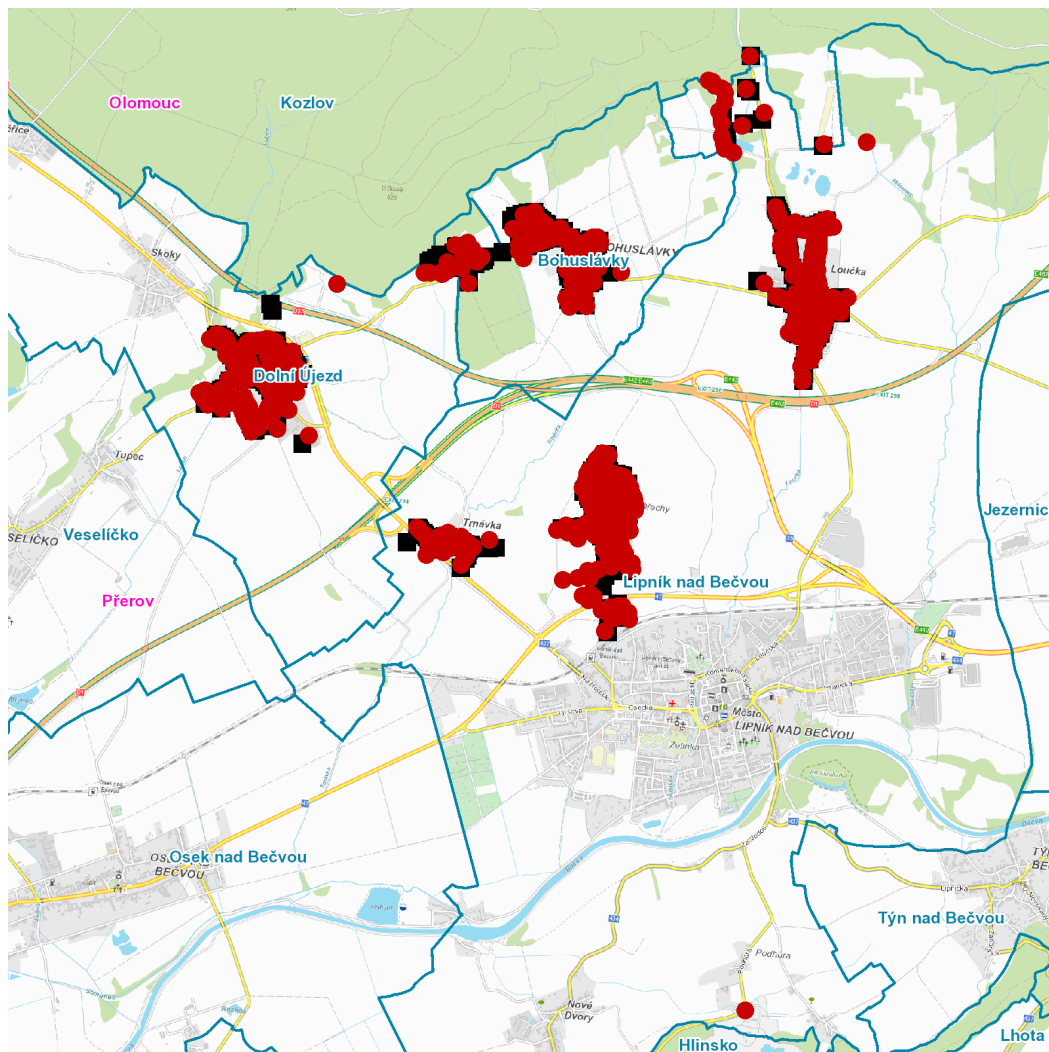
kat. území **Lipník nad Bečvou** (kód **684261**): **parcelní č.** 473,474, 86/2, 388/7, 388/9, 388/10, 388/14, 388/16, 388/17, 388/22, 388/23, 388/27, 388/32, 388/35, 388/38, 388/39, 388/40, 432/2, 432/3, 432/5, 432/6, 432/7, 432/10, 439, 443/2, 446/1, 453, 455/1, 455/12, 456, 457/2, 457/3, 463, 469, 471, 480/1, 482, 483, 486, 500/1, 505/17, 509/10, 510/1, 510/6, 511/7, 511/17, 518/5, 522/2, 522/3, 522/9, 523/1, 523/2, 523/6, 524/2, 524/3, 524/7, 524/8, 525/3, 525/7, 526/5, 527/1, 529/6, 531/6, 532/2, 978/8, 978/9, 978/12, 978/15, 978/35, 978/42, 978/60, 978/64, 978/70, 978/78, 978/90, 978/98, 978/99, 978/101, 978/102, 978/103, 978/107, 978/114, 978/120, 978/126, 978/133, 978/146, 978/150, 978/151, 978/154, 978/160, 978/161, 997/3, 1095/1, 1417, 1449, 1825, 1833, 1835, 1836, 1948, 1964, 1982, 1984, 1985, 1987, 2033/2, 2065, 2066, 2095, 2096, 2114, 2115, 2176, 2199/1, 2221, 2228, 2235, 2254, 2255, 2260, 2261, 2276, 2277, 2370, 2597/1, 2825

kat. území **Loučka** (kód **687014**): **parcelní č.** 19/1, 65/8, 89/3, 142, 144/2, 210, 212, 217, 228/1, 236, 246, 261, 263, 309, 349/1, 1132/10, 1375/1, 1375/2, 1500, 1851/1, 2464/12, 2825, 2881, 3130/2, 3533, 3823

kat. území **Kozlov u Velkého Újezdu** (kód **920673**): **parcelní č.** 200/1

UPOZORNĚNÍ

Dotčené zařízení distribuční soustavy je nutné i v době odstávky považovat za zařízení pod napětím, a proto vás žádáme o dodržení všech zásad bezpečnosti a provedení opatření potřebných k zamezení případných škod na zdraví a majetku. | Provozovatelé výroben elektřiny jsou povinni zajistit přerušeni dodávky elektřiny z výroby do vypnutého úseku distribuční soustavy.

dne 15. 4. 2024 od 7:30 do 15:00 hodin

Orientační mapový podklad odstávkou dotčených lokalit

VYSVĚTLIVKY

- – adresy dotčené odstávkou elektřiny
- – místa připojení k elektrické síti dotčená odstávkou

INFORMACE ZASLÁNA

IDDS: gvpaxgf (Obec Bohuslávky)
IDDS: vtcbkqa (Obec Dolní Újezd)
IDDS: 6pxbwa9 (Město Lipník nad Bečvou)
IDDS: b6dfevq (Obec Kozlov)